

www.lasy.gov.pl



Las Państwowy



Nadleśnictwo Wichrowo

**Informacja o działalności w roku 2025
Plany na rok 2026**



Wstęp. Dlaczego przesyłamy Państwu ten raport?

Las Państwowe to ogólnopolska organizacja, zarządzająca większością zasobów leśnych kraju.

W naszej pieczy znajduje się przeszło 7,6 mln ha gruntów. To ¼ Polski. Nadleśnictwo Wichrowo to jedno z 429 nadleśnictw, które zarządzają lasami na poziomie lokalnym. Dba o przyrodę, udostępnia lasy dla rekreacji, ale jest też istotnym podmiotem gospodarczym. Dostarcza drewno, które służy nam wszystkim, zatrudnia i generuje miejsca pracy. Jest płatnikiem lokalnych podatków. Szczegółowe dane nt. działalności nadleśnictwa znajdą Państwo na kolejnych stronach.

W tym roku po raz pierwszy nasza organizacja kieruje tego rodzaju raporty do samorządów gminnych w całej Polsce. Samorządy to nasz naturalny i bliski partner. To Państwo posiadają mandat uzyskany w demokratycznych wyborach, uprawniający do reprezentowania strony społecznej.

Raport traktujemy jako narzędzie w dialogu, który leśnicy chcą prowadzić ze stroną społeczną. Uważamy za oczywiste, że powinni Państwo dowiadywać się o naszej działalności. O jej efektach w minionym roku i o naszych zamierzeniach na rok bieżący. Niech to będzie podstawa do dyskusji na temat sposobów zarządzania lasami, ich wpływu na gospodarkę, klimat i stosunki wodne. O oczekiwaniach społecznych. Stoimy na stanowisku, że debata i konsultacje w środowisku lokalnym mają szczególną wartość. Bo odbywają się w poczuciu odpowiedzialności i realnej oceny skutków podejmowanych decyzji.



Część I

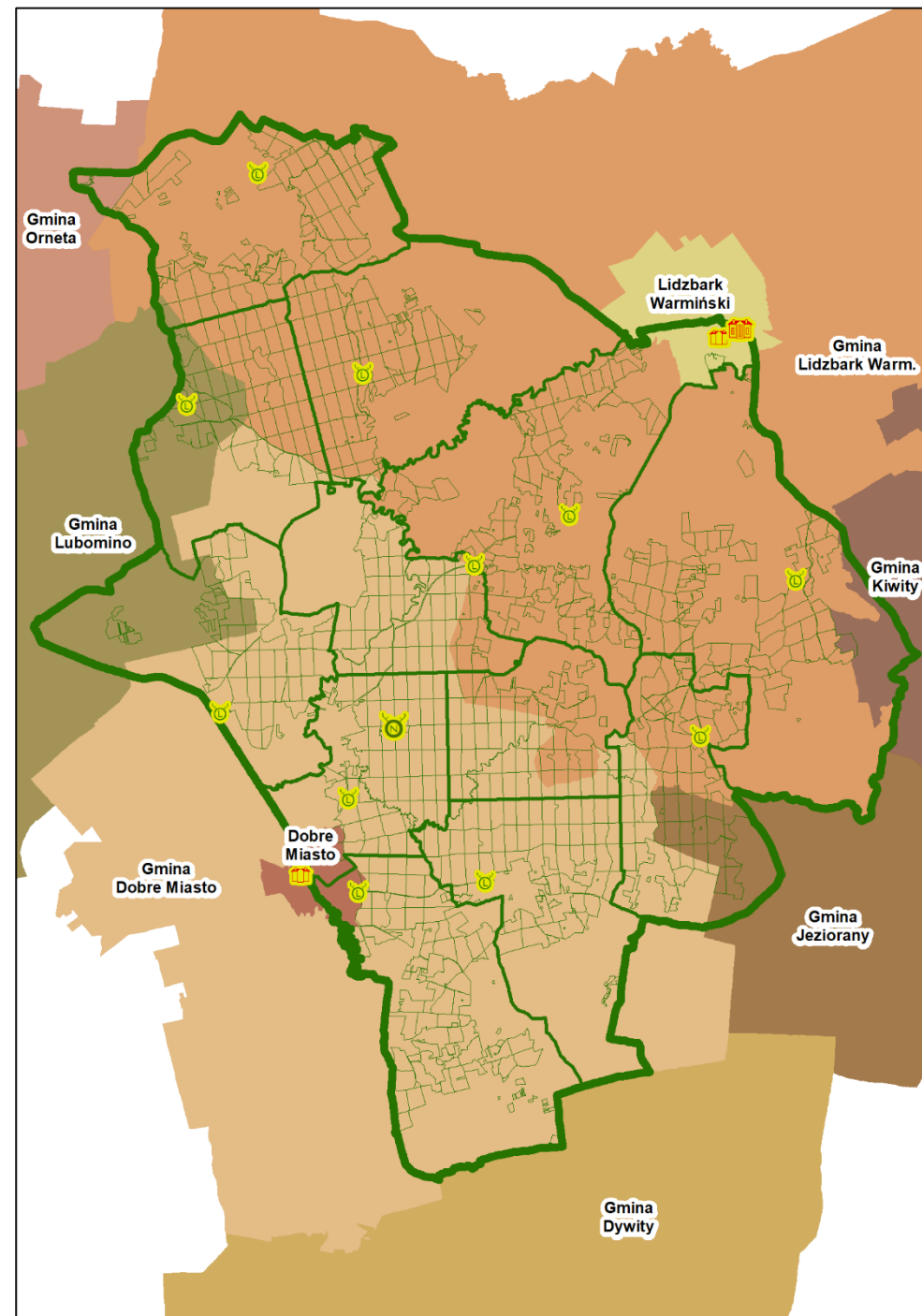
O Nadleśnictwie Wichrowo



Lokalizacja

Nadleśnictwo Wichrowo zostało powołane decyzją MLiPD z dnia 27 lipca 1959 r. Natomiast obecny zasięg terytorialny został ustalony Zarządzeniami Dyrektora Generalnego Lasów Państwowych z dnia 9 marca 2016 r.

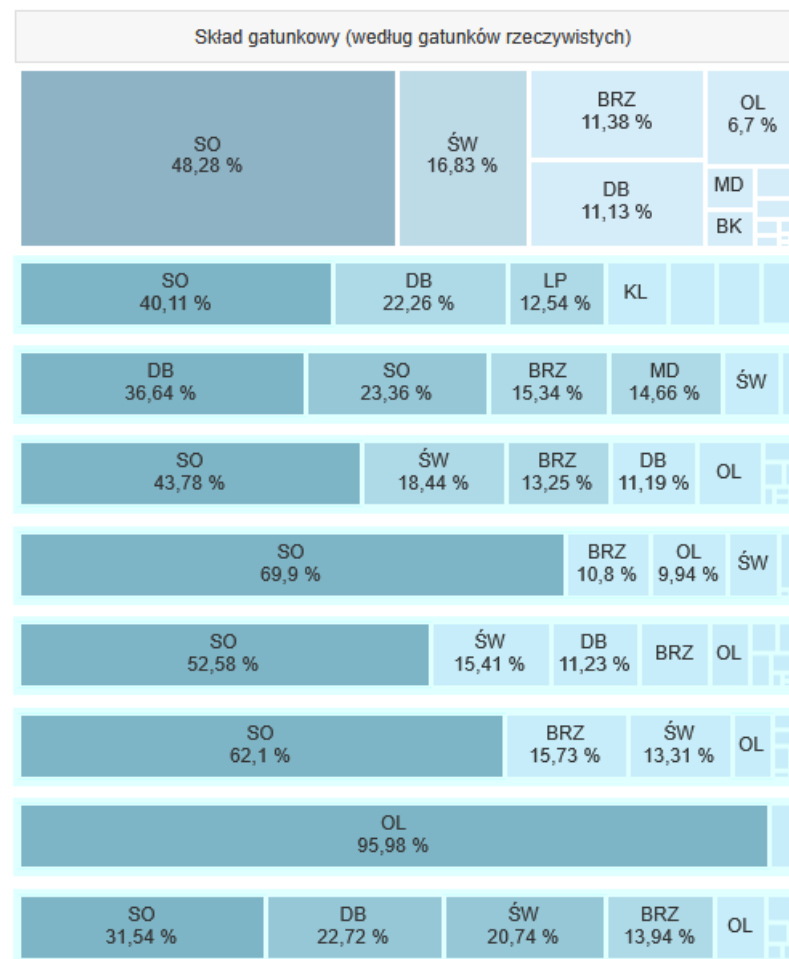
Nadleśnictwo Wichrowo jest nadleśnictwem 1-obrębowym.





Zasoby w zarządzie nadleśnictwa

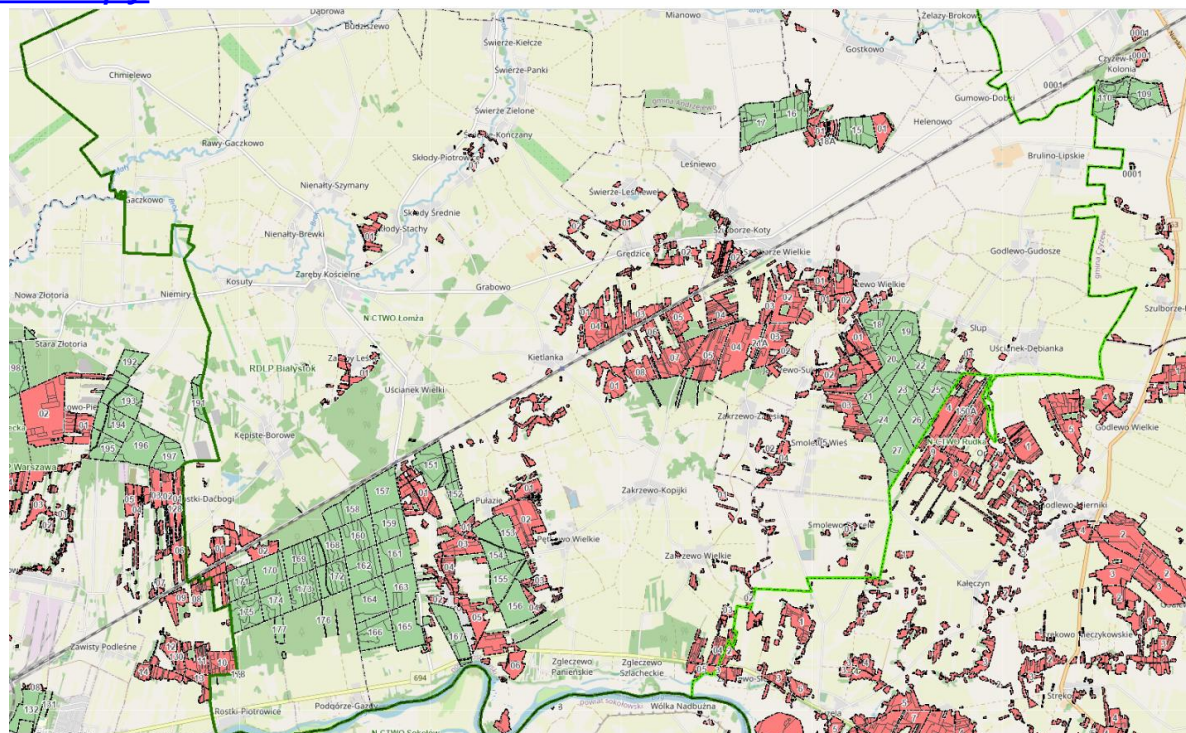
	Pow. ogółem (ha)	Lasy (ha)	Średni wiek
Nadleśnictwo WICHROWO	18 532,45	18 190,78	57
011 - Lidzbark Warmiński	21,55	21,34	94
022 - Kiwity	25,80	25,8	35
032 - Lidzbark Warmiński	8 769,02	8 562,25	51
034 - Dobre Miasto Miasto	38,82	38,82	57
035 - Dobre Miasto Ob. wiej.	8 472,25	8 355,16	63
042 - Lubomino	728,78	716,35	58
055 - Orneta Ob. wiej.	6,29	6,29	58
065 - Jeziorany Ob. wiej.	469,93	464,76	42



Do kogo należą lasy w granicach nadleśnictwa

W regionach o zróżnicowanej formie własności - mapa lasów: lasy różnych form własności (BDL)

<https://www.bdl.lasy.gov.pl/portal/mapy>





Infrastruktura nadleśnictwa

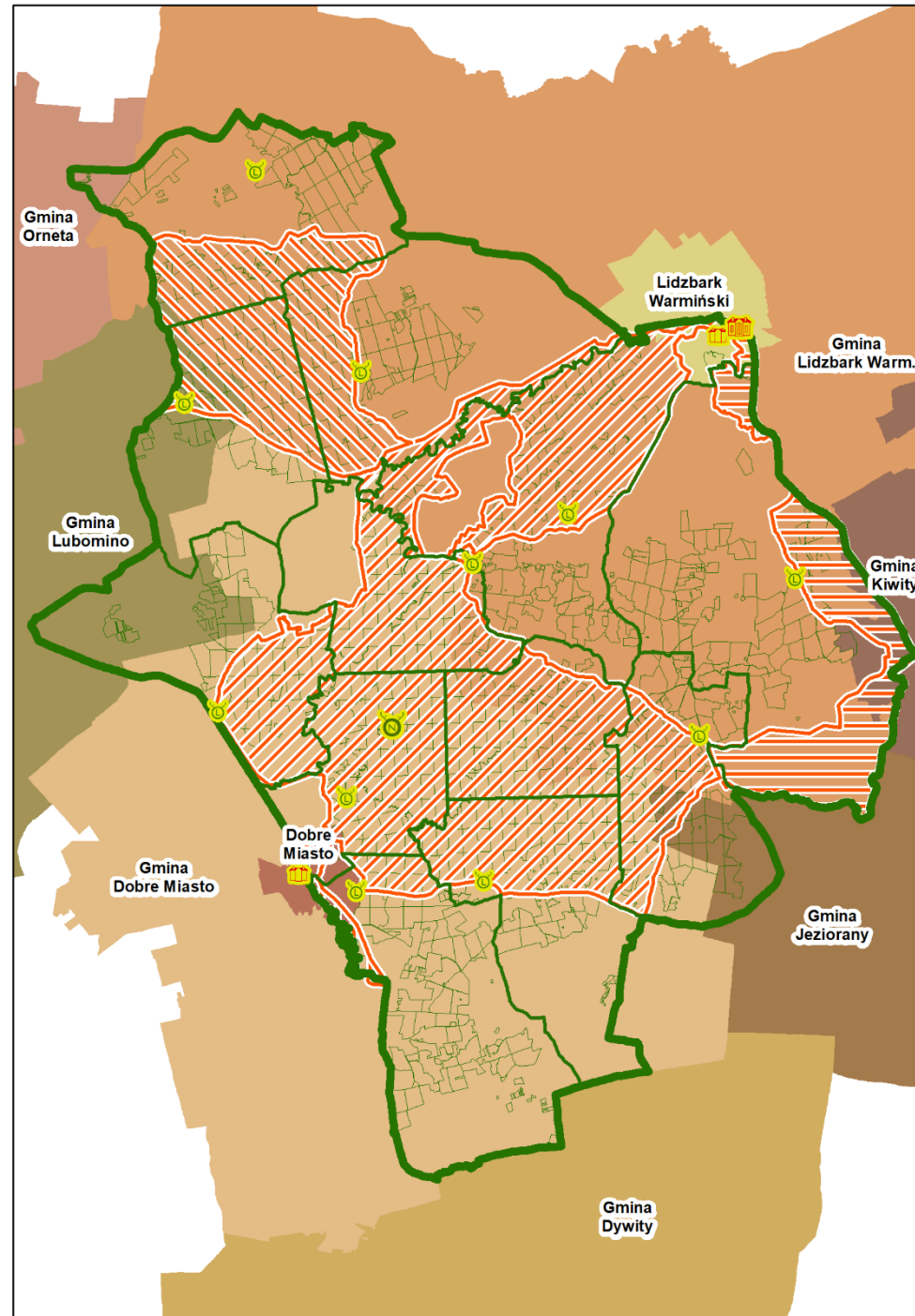
- *Siedziba biura – Wichrowo 2, Dobre Miasto,*
- *12 osad leśnych, zaplecza techniczne przy nadleśnictwie,*
- *system ochrony ppoż. – wieża przeciwpożarowa, projektowane kamery i czujniki wykrywania pożarów*
- *obiekty edukacyjne: izba edukacji przyrodniczo – leśnej przy nadleśnictwie,*
- *leśne wiaty edukacyjne: przy siedzibie nadleśnictwa, przy zbiorniku „Babka” oddz. 550-f, przy jeziorze Gilgajny oddz.516-c*
- *ścieżki przyrodniczo-edukacyjne: „Szkółka”, Jodły”*
- *ścieżka dydaktyczna: Dobre Miasto – Walkmuhle”*



Przyroda na terenie nadleśnictwa Formy Ochrony Przyrody

Obszary Chronionego Krajobrazu

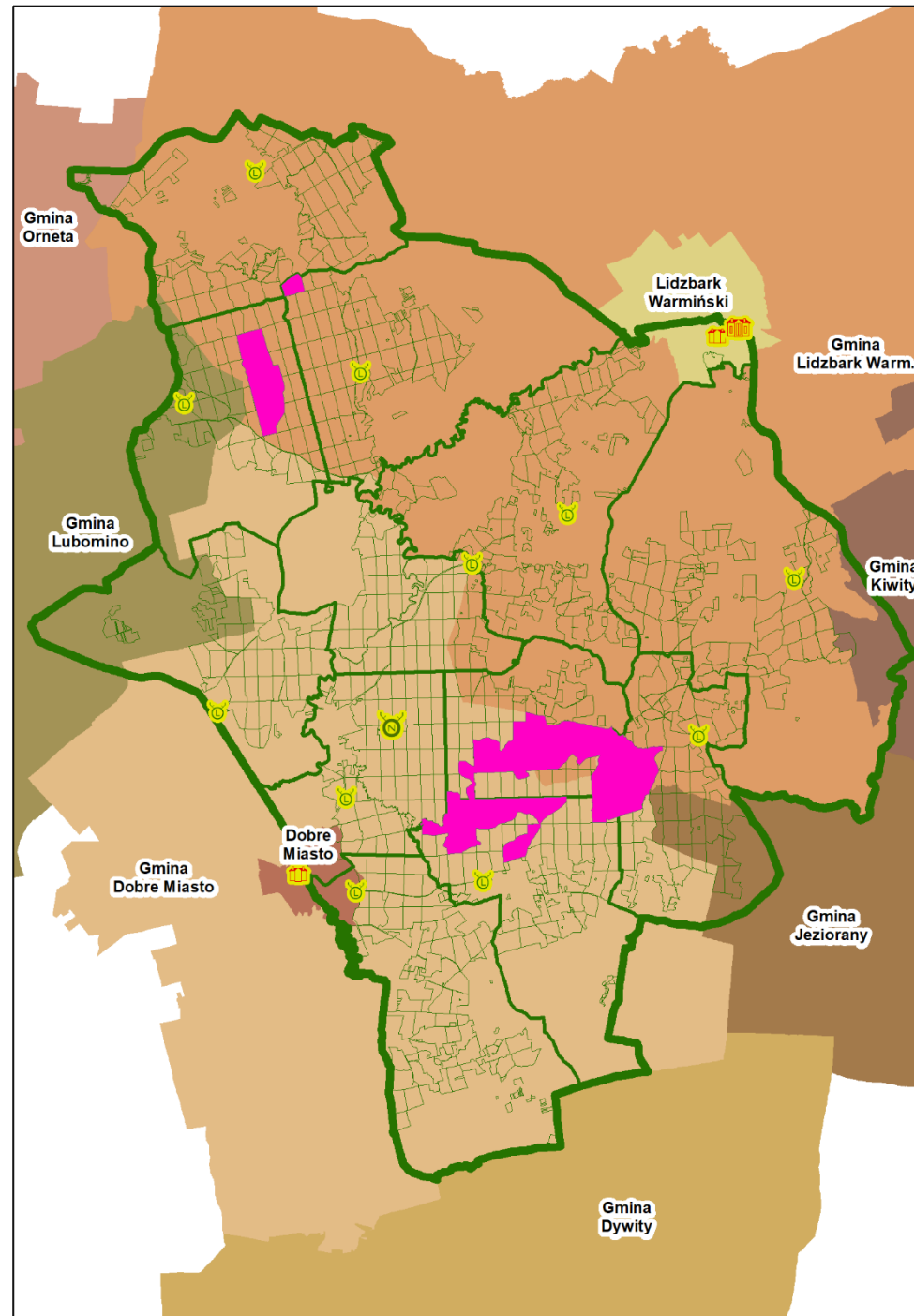
- „OCHK Doliny Dolnej Łyny”,
- „OCHK Doliny Środkowej Łyny”,
- „OCHK Doliny Symsarny”,
- „OCHK Równiny Orneckiej”





Obszary NATURA 2000

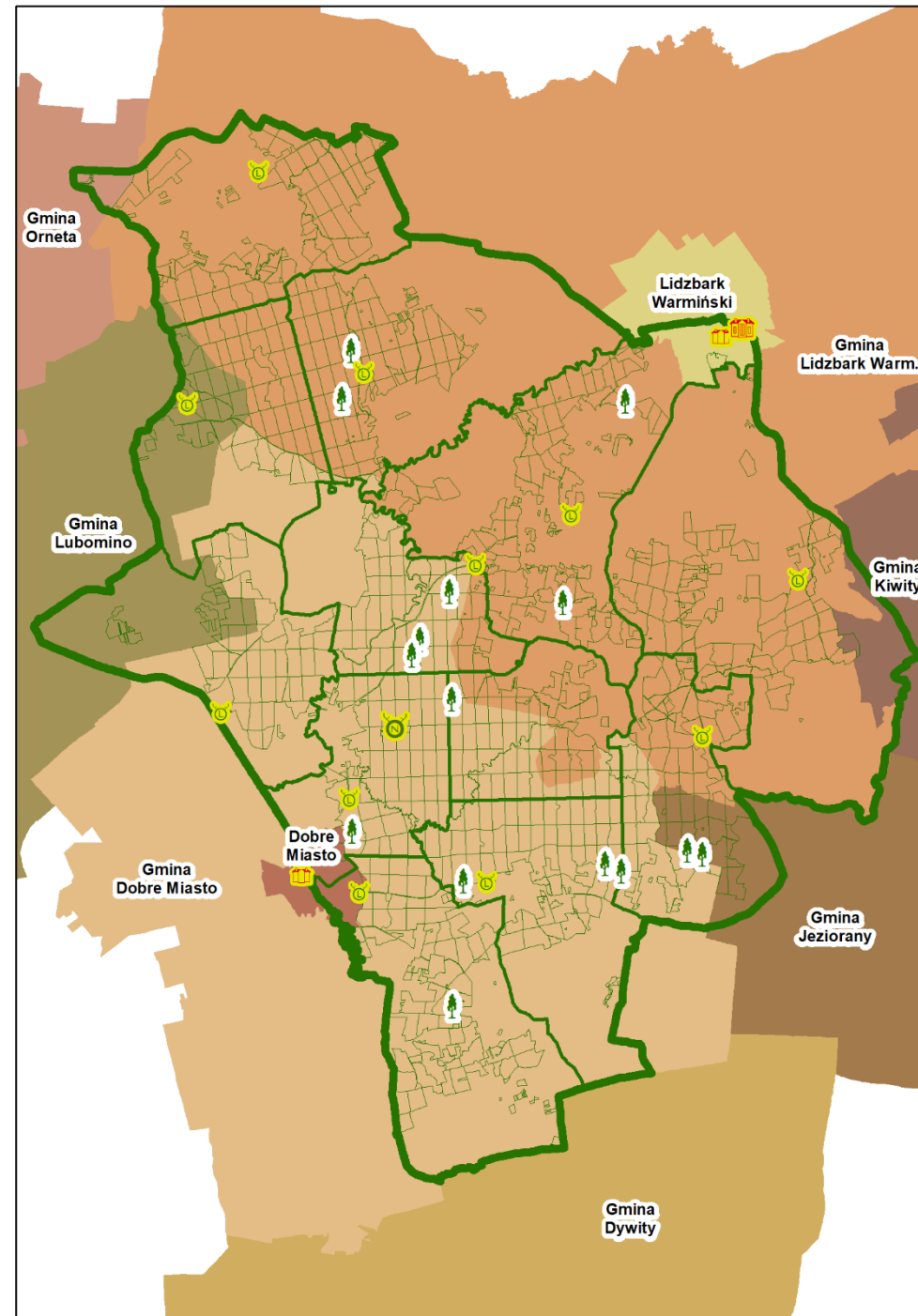
- „Kaszuny”,
- „Swajnie”





Pomniki przyrody

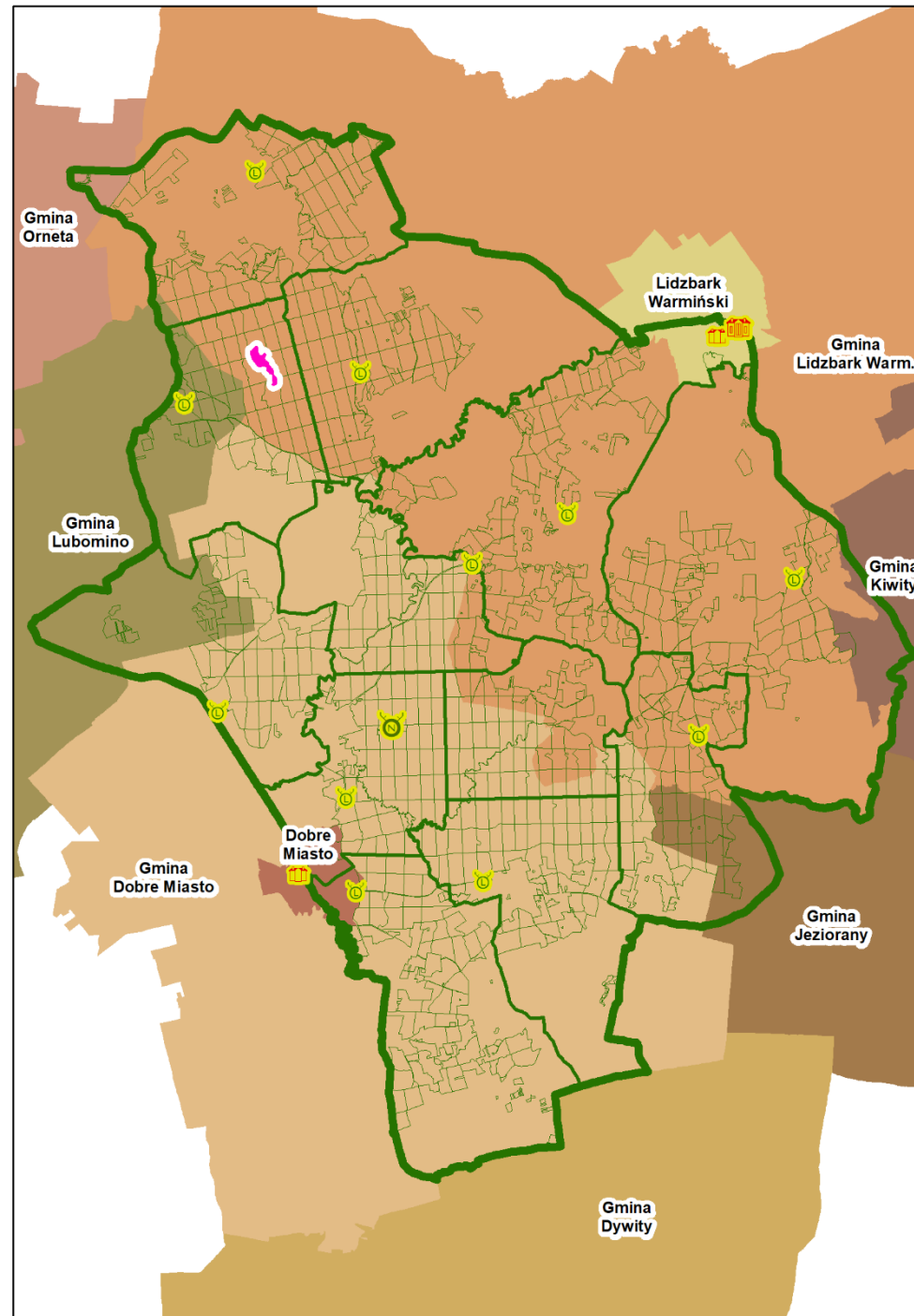
- 15 drzew tj. Dąb, Cis, Sosna, Bk, Świerk, Dąglezja, Grab





Użytki ekologiczne

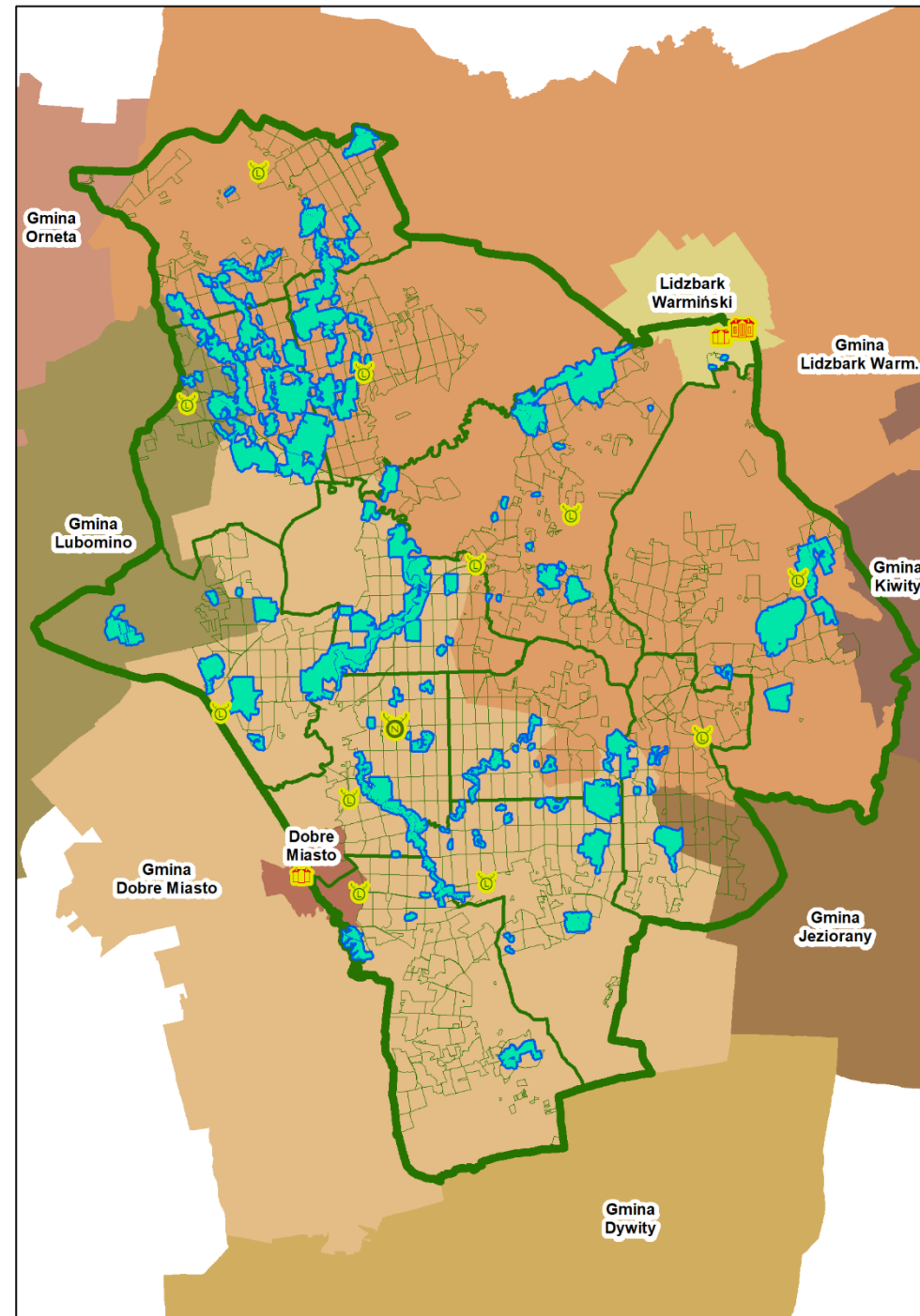
- „Potar”





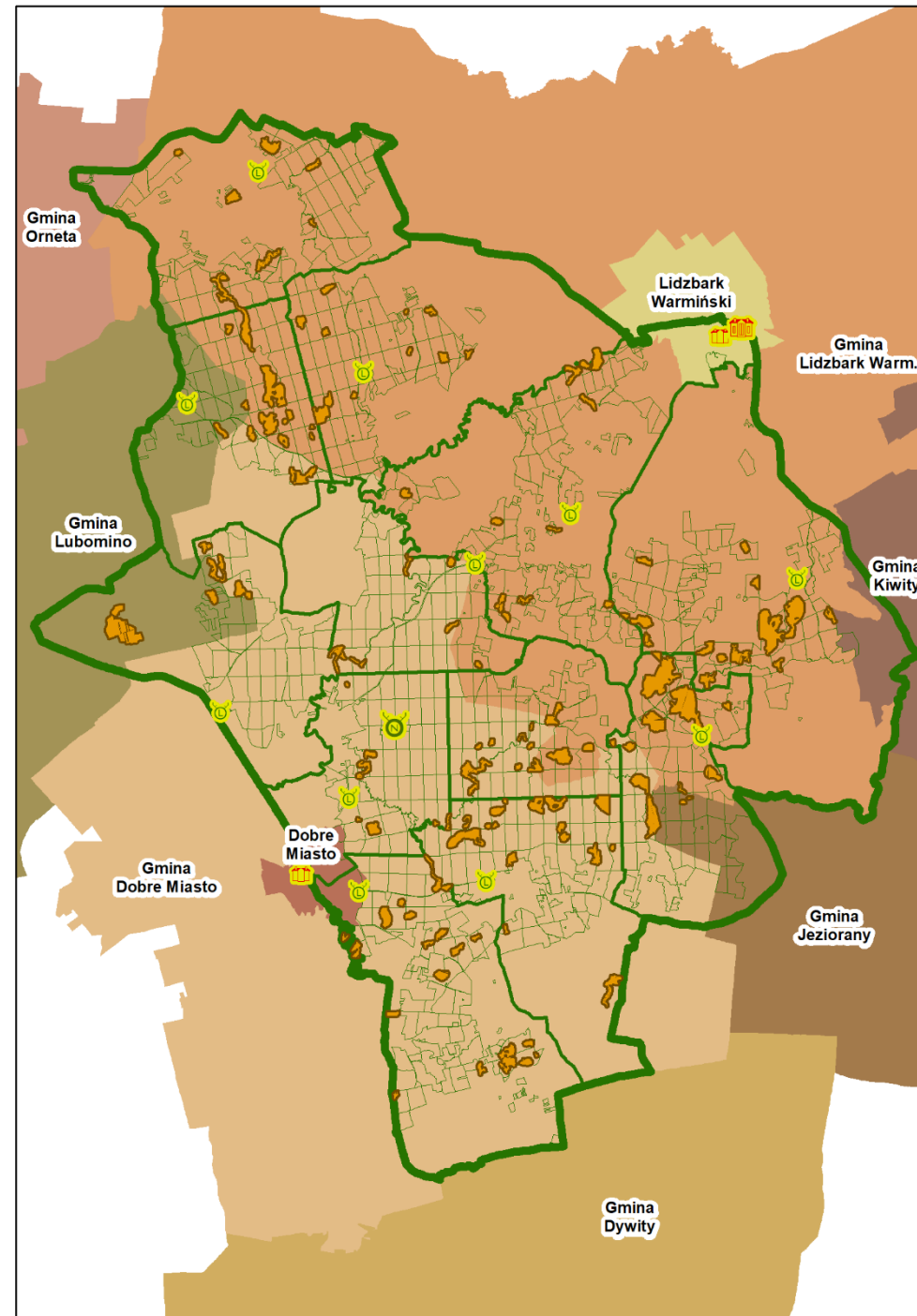
Lasy o szczególnych walorach przyrodniczych HCVF:

- 1.2, 3.1, 3.2, 4.1, 4.2



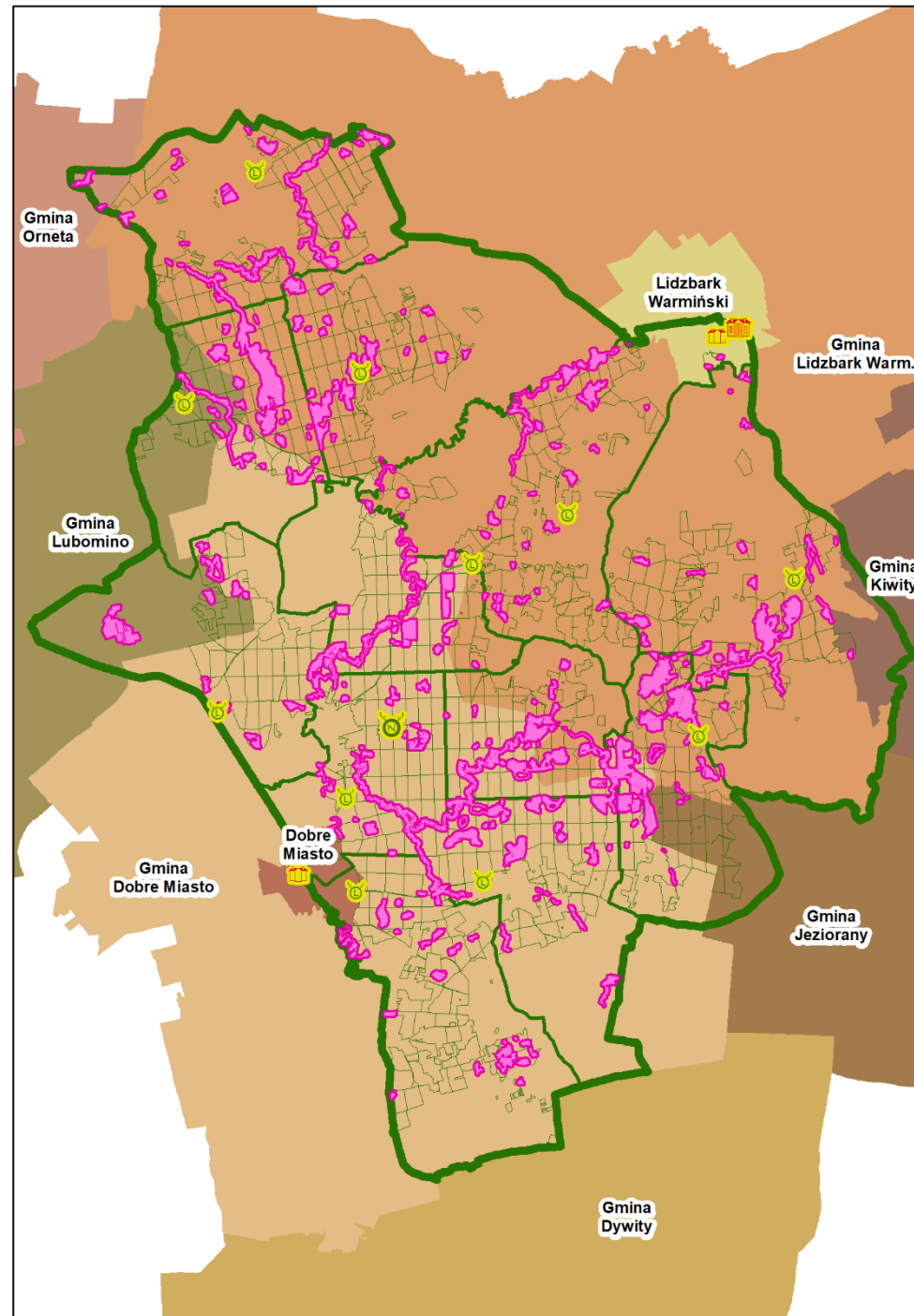


Powierzchnie referencyjne





Obszary Cenne Przyrodniczo (m.in. „Starolasy”)





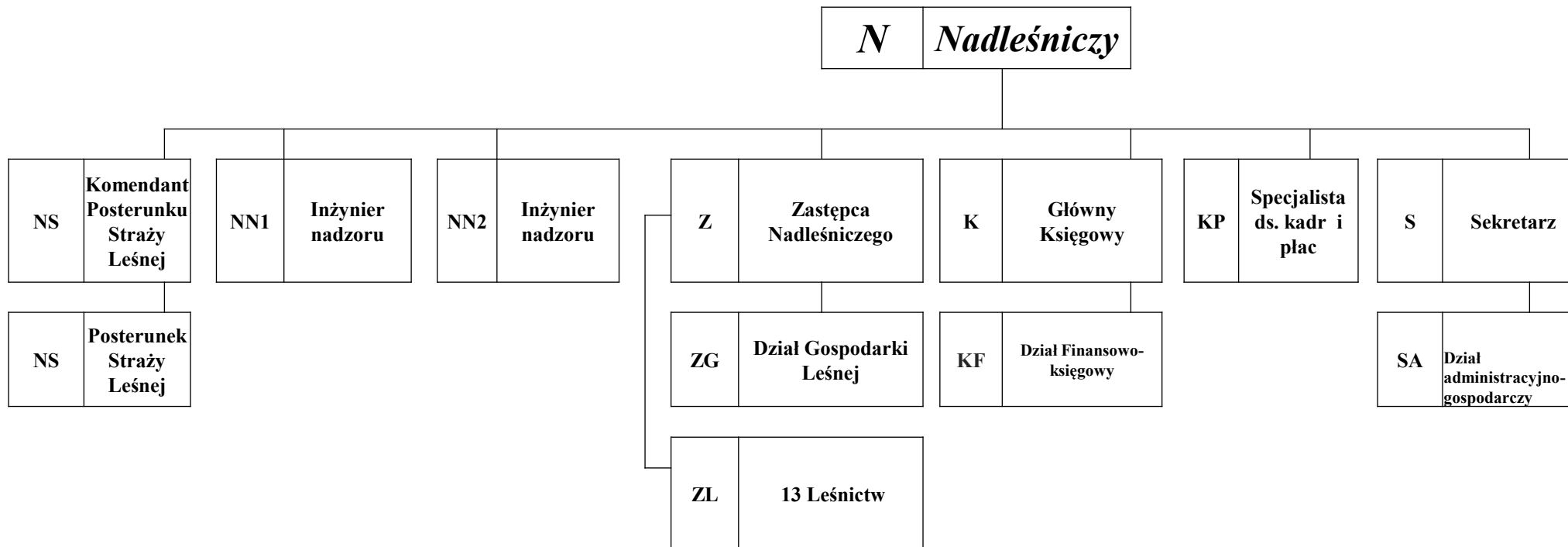
Struktura organizacyjna nadleśnictwa

- *liczba pracowników – 54*
- *specyficzne rodzaje działalności: szkółka leśna kontenerowa*
- *realizacja nadzoru nad gosp. leśną w lasach niestanowiących własności Skarbu Państwa*

Gmina	Pow. lasów nadzorowanych w ha
Dobre Miasto	216,5949
Jeziorany	10,7169
Lubomino	43,0920
Lidzbark Warmiński - wiejska	416,5848
Lidzbark Warmiński - miejska	51,1942
	738,1828



SCHEMAT ORGANIZACYJNY NADLEŚNICTWA WICHROWO





Leśnictwa

INFORMACJA O DZIAŁALNOŚCI NADLEŚNICTW - zarządzenie 115/2024 Zasoby w zarządzie nadleśnictwa - leśnictwa

liczba leśnictw		PODZIAŁ TERYTORIALNY - LEŚNICTWA										
Nadleśnictwo WICHROWO	12	Gajnica	Kłębowo	Runowo	Miłogórze	Łaniewo	Wielki T...	Dwa St...	Sarny	Biały K...	Kochanówka	Piotra...
		8,02 %	8,72 %	8,67 %	8,67 %	8,67 %	8,66 %	8,56 %	8,54 %	8,22 %	7,87 %	6,93 %
011 - Lidzbark Warmiński	1	Miłogórze 100 %										
022 - Kiwity	1	Kłębowo 100 %										
032 - Lidzbark Warmiński	8	Kłębowo	Łaniewo	Miłogórze	Runowo	Wielki Targ	Gajnica	Koch...				
		18,14 %	18,12 %	18,07 %	17,82 %	10,5 %	8,43 %					
034 - Dobre Miasto Miasto	2	Biały Krzyż 88,79 %										
		Sarny 11,21 %										
035 - Dobre Miasto Ob. wiej.	9	Dwa Stawy	Sarny	Biały Krzyż	Kaźmierowo	Piotraszewo	Kochanó...	Gaj...				
		18,72 %	18,02 %	17,57 %	13,8 %	12,38 %	10,53 %					
042 - Lubomino	3	Wielki Targ 62,32 %					Piotraszewo 32,37 %					
055 - Orneta Ob. wiej.	1	Runowo 100 %										
065 - Jeziorany Ob. wiej.	1	Gajnica 100 %										



Plan urządzenia lasu – podstawa działalności nadleśnictwa

To kluczowy dokument określający zasady gospodarki leśnej i podstawa naszego działania. Opracowany **na 10 lat**. Obejmuje całe nadleśnictwo, ale indywidualne planowanie dotyczy wydzieleń, czyli kilkuhektarowych, jednolitych fragmentów lasu. Takich wydzieleń jest w naszym nadleśnictwie kilka tysięcy.

Plan wykonali specjaliści spoza Lasos Państwowych. Zatwierdził Minister Klimatu i Środowiska.

Plan zawiera opis i ocenę stanu lasu oraz cele, zadania i metody prowadzenia gospodarki leśnej. Proces jego tworzenia i zatwierdzania jest precyzyjnie uregulowany i angażuje różne podmioty oraz społeczeństwo.

W jakim celu wykonujemy plan?

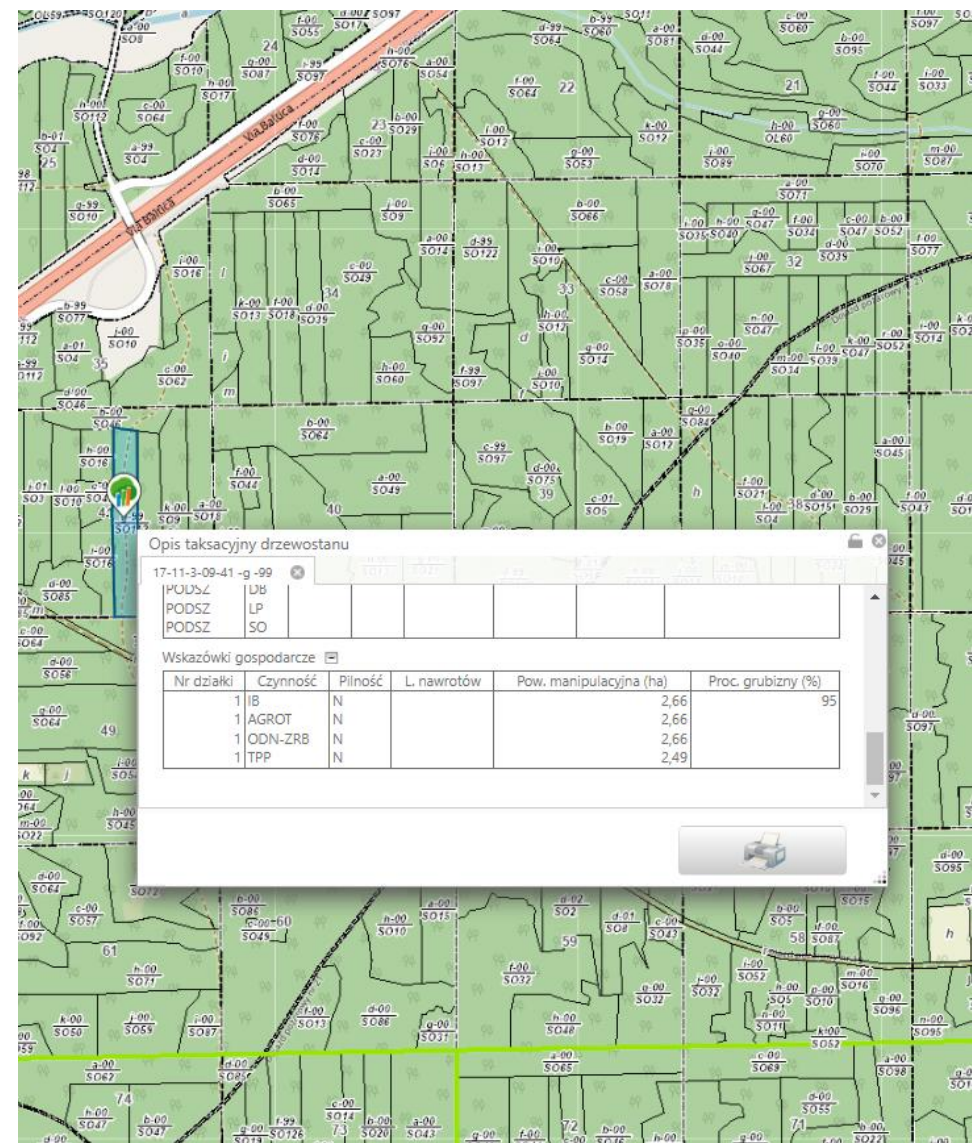
- **Zrównoważone zarządzanie lasami** – zapewnienie równowagi między ochroną przyrody a użytkowaniem lasos
- **Ochrona ekosystemosw leśnych** – uwzględnienie obszarosw chronionych i działań na rzecz bioróżnorodności
- **Planowanie pozyskania drewna** – określenie, ile drewna można pozyskać, bez naruszania stabilności lasosw
- **Dostosowanie gospodarki leśnej do warunkosw środowiskowych** – uwzględnienie klimatu, gleby i zasobosw wodnych

Plan dostępny dla każdego

- **Działamy transparentnie.** Dlatego przy tworzeniu planu odbywają się konsultacje społeczne. Gotowy plan podlega strategicznej ocenie oddziaływania na środowisku i jest opiniowany przez RDOŚ, IOŚ
- **Każdy ma wgląd do planu.** Plan urządzenia lasu umieszczamy w internetowym BIP. Do pobrania udostępniamy opis nadleśnictwa (elaborat) i program ochrony przyrody <https://www.gov.pl/web/nadlesnictwo-wichrowo/plan-urządzenia-lasu>;
- **Sprawdź, co zaplanowaliśmy w znanym Ci fragmencie lasu.** Treść planu trafia także do Banku Danych o Lasach (bdl.lasy.gov.pl). Tutaj każdy może zapoznać się z charakterystyką wybranego wydzielenia leśnego i sprawdzić, jakie prace będziemy prowadzić w tym fragmencie lasu



Bank Danych
o Lasach





Jak powstaje plan? Lokalny zespół współpracy

- szczególnie istotne na etapie przygotowywania planu





Rozmiar zadań zapisanych w planie urządzenia lasu

- *etat miąższościowy użytków rębnych* **423.381 m³**
- *etat powierzchniowy cięć w użytkowaniu przedrębnym* **11.146,59 ha** wraz z szacunkowym pozyskaniem **526.619 m³**
- *projektowana powierzchnia zalesień i odnowień* **1006,52 ha**
- *projektowana powierzchni pielęgnowania lasu* **2245,06 ha**



Część II

**Co się działo w nadleśnictwie –
- podsumowanie roku 2025**



Partnerzy gospodarczy

INFORMACJA O DZIAŁALNOŚCI NADLEŚNICTW - zarządzenie 115/2024							
partnerzy gospodarczy - ZAKŁADY USŁUG LEŚNYCH świadczące usługi częściowo lub całkowicie w roku 2 025							
Umowa	Data zawarcia	Data realizacji	WYKONAWCA (ZAKŁAD USŁUG LEŚNYCH)	ORGANIZACJA (w przypadku KONSORCJUM Lider/członkowie, w przypadku FIRMY - Wykonawca/Podwykonawcy)	Zrealizowana wartość umowy	Pakiety	Gminy w zasięgu działania ZUL
Z.271.1.2024	2024-12-30	2025-12-31	ZAKŁAD USŁUG LEŚNYCH Paweł Zęgota	Lider - ZAKŁAD USŁUG LEŚNYCH Paweł Zęgota, Członek - ZAKŁAD USŁUG LEŚNYCH S.C. Sawczuk Mariola, Sawczuk Tadeu, Członek - ZAKŁAD USŁUG LEŚNYCH S.C. Anna Wołoszko,Zbigniew Wołoszk	3392594,55	1/2025	032 - Lidzbark Warmiński, 035 - Dobre Miasto Ob. wiej., 042 - Lubomino
Z.271.2.2024	2024-12-30	2025-12-31	ZAKŁAD USŁUG LEŚNYCH S.C. Sawczuk Mariola, Sawczuk Tadeu	Lider - ZAKŁAD USŁUG LEŚNYCH S.C. Sawczuk Mariola, Sawczuk Tadeu, Członek - ZAKŁAD USŁUG LEŚNYCH S.C. Anna Wołoszko,Zbigniew Wołoszk, Członek - ZAKŁAD USŁUG LEŚNYCH Paweł Zęgota	3782946,31	2/2025	032 - Lidzbark Warmiński, 034 - Dobre Miasto Miasto, 035 - Dobre Miasto Ob. wiej.
ZS.271.2.2024	2024-12-30	2028-04-30	BIURO URZĄDZANIA LASU I GEODEZJI LEŚNEJ	Wykonawca - BIURO URZĄDZANIA LASU I GEODEZJI LEŚNEJ	386640		
Z.271.3.2024	2024-12-31	2025-12-31	ZPUH "RAKUS" SEBASTIAN RAKWAŁ	Lider - ZPUH "RAKUS" SEBASTIAN RAKWAŁ, Członek - ZAKŁAD USŁUG LEŚNYCH PIOTR MICHAŁOWSKI	2606511,65	3/2025	022 - Kiwity, 032 - Lidzbark Warmiński, 035 - Dobre Miasto Ob. wiej., 065 - Jeziorany Ob. wiej.
Z.271.4.2024	2024-12-31	2025-12-31	ZAKŁAD USŁUG LEŚNYCH PIOTR STANKIEWICZ	Lider - ZAKŁAD USŁUG LEŚNYCH PIOTR STANKIEWICZ, Członek - SEBASTIAN SPALIK-USŁUGI LEŚNE "LAS SERWIS"	3461653,84	4/2025	035 - Dobre Miasto Ob. wiej., 042 - Lubomino



**INFORMACJA O DZIAŁALNOŚCI NADLEŚNICTW - zarządzenie 115/2024
wykonanie pozyskania - rok 2025**

Pozyskanie drewna	Rębne	Przedrębne	Przygodne	Suma:	Sortymenty	M	S	W	Suma:
011 - Lidzbark Warmiński					011 - Lidzbark Warmiński				
022 - Kiwity		95,00		95,00	022 - Kiwity	5,30	89,70		95,00
032 - Lidzbark Warmiński	13 528,25	18 875,42	9 666,46	42 070,13	032 - Lidzbark Warmiński	1 953,20	26 804,85	13 312,08	42 070,13
034 - Dobre Miasto Miasto			15,76	15,76	034 - Dobre Miasto Miasto		12,47	3,29	15,76
035 - Dobre Miasto Ob. wiej.	23 964,84	17 263,76	8 925,41	50 154,01	035 - Dobre Miasto Ob. wiej.	2 374,45	25 794,98	21 984,58	50 154,01
042 - Lubomino	1 573,39	142,64	1 500,74	3 216,77	042 - Lubomino	274,77	1 895,83	1 046,17	3 216,77
055 - Ornetka Ob. wiej.					055 - Ornetka Ob. wiej.				
065 - Jeziorany Ob. wiej.	972,97	1 099,96	312,71	2 385,64	065 - Jeziorany Ob. wiej.	174,99	1 577,93	632,72	2 385,64
			63,19	63,19		9,75	53,44		63,19
Suma:	40 039,45	37 476,78	20 484,27	98 000,50	Suma:	4 792,46	56 229,20	36 978,84	98 000,50
DREWNO OPAŁOWE	pozyskanie (m3)	Cena średnia (zł)	Cena min. (zł)	Cena Max. (zł)					
gałęziówka	4 792,46	38,84526396	35	40					
wałki opałowe	8 620,50	155,8538582	45	191					



Nabywcy drewna

Kierunek	Kierunek - nazwa	ilość (m3)	Wartość (zł)	Liczba firm/klientów (dla kierunku 17 - liczba wystawionych asygnat)
13	sprzedaż na umowy do klientów krajowych	96 738,84	27 242 969,10	109
14	rozchód na deputaty	425,27	73 640,70	
16	rozchód na własne potrzeby	350,41	21 262,61	
17	sprzedaż na podst.cennika sprzed.detail.	8 146,28	1 258 687,58	1216
Kier.	Nabywca drewna (oprócz kierunków 14, 16 i 17)		Miejscowość	Gmina (lokalna)
1	MM KWIDZYN sp.z o.o.		Kwidzyn	
2	EGGER BISKUPIEC SP. Z O.O.		Biskupiec - Kolonia Druga	
3	PLWD SP. Z O.O.		Świecie	
4	IKEA INDUSTRY POLAND SP.Z O.O.		Goleniów	
5	"INTERLAS" S.C. DANUTA WNUK JOLANTA WNUK I ELŻBIETA BACK		Dębowa Góra	
6	PAGED PLYWOOD SPÓŁKA AKCYJNA		Morąg	
7	STORA ENSO WOOD PRODUCTS Sp. z o.o.		Murów	
8	QUERCUS SP. Z O.O.		Pasym	
9	P.P.-H. "KASZUB" - TOMASZ MARCINIAK		Wejherowo	
10	STYPIK MAŁGORZATA PPHU		Mława	



Las Państwowe

11 PHU FORTIS MARCIN LUBKOWSKI	Dyblów	
12 P.P.H.U. BIOENERGIA SPÓŁKA Z O. O.	Dąbrowa	
13 TARTAK NAPWODA SP. Z O.O.	Napwoda	
14 "KACZKAN" ZAKŁ.PROD.DRZEWEJNEJ Józef Kaczkcan Spółka zJawna	Klonowy Dwór	
15 TARTAK CHRUSCIEL Marian Drabiński	Chrusciel	
16 FHFT MARIAN GERKA	Gorzemca	
17 MIROSLAW NOWOCIEŃ "CIESIELNA"	Jeleniów 113	
18 TOMASZ WYSZYŃSKI TRANSPORT USŁUGOWY HANDEL OKRĘŻNY	Stary Dwór	
19 Z O PRZEMYSŁU DRZEWEWEGO PIOTR ZEMCITEL	Godkowo	
20 "POMERANIAN TIMBER" S.A.	Szczecin	
21 ABAKUS WOOD POL.WIECZOREK - SKUMBIN SPÓŁKA JAWA	Olsztyn	
22 GRAB SPÓŁKA Z OGRANICZONĄ ODPOWIEDZIALNOŚCIĄ	Fajum	
23 ZAKŁAD PROD.-USŁUGOWO-HANDLOWY "DREWNET"JAROSŁAW GARBACZEWSKI	Krakowo	
24 P.P.H.U. NORDETECHNIK Spółka z o.o.	Sopot	
25 P.P.H.U. "STOL-WOOD"	Baroszyce	
26 "SELVA" Sp. z o.o.	Mielec	
27 "TARTAK" KRZYSZTOF USTAZEWSKI Spółka komandytowa	Miastkowo	
28 BIO - AGRO PRODUKT URBAŃSKI, KWIASOWSKI SPÓŁKA KOMANDYTOWA	Pietrzwałd	
29 TARTAK URSZULEWO SPÓŁKA Z OGRANICZONĄ ODPOWIEDZ	Warszawa	
30 TARTAK-GAŁKA SPÓŁKA Z O.O.	Bystra Podhalańska	
31 ZAKŁADY PROD-USŁUG. "PRAWOJA" SPÓŁKA Z O.O.	OLECKO	
32 USŁUGI HANDEL TRANSPORT Sylwester Czasojcz	Nowa Wieś Mała	
33 MIZERKA MARTA PPHU "PAK.POL"	Mława	
34 "DREWTRANS" - MARCIN SZCZUBELEK Marcin Szczubelek	Tatary 22a	
35 UAB "COVERUS"	WILNO	
36 TOMASZ NIKSI FIRMA HANDLOWO - Usługowa "TD-DA"	Przasnysz	
37 F.P.H. JAN-POL PŁOSKI JANUSZ Spółka jawna	Olszewo-Bolęki	
38 WYROBY Z DREWNA I TARTACZNICTWO PIOTR SUWAJ	Sucha Beskidzka	
39 FIRMA PADREW WACŁAW PAPIERZ	Biała	
40 P.P.D. "POLTAREX" SP. Z O.O.	Lębork	
41 "DALCONTROL" SP. Z O.O.	Gdynia	
42 P.P.H.U. "WĘGLO-DREW" NORBERT RELT	Olsztyn	
43 ZAKŁAD PRACY CHRONIONEJ Z O STOLARSKI WIESŁAW TAŃSKI	Rozogi	
44 GRZEGORZ LEWANDOWSKI "TARTAK"	WĄGRÓDKA BN	
45 P.P.H.U. DARIUSZ ŚWIDER	Wilamowo	
46 PPHU "WARBIT" SP. Z O.O.	Gietrzwałd	
47 F.H.CASTOR Dariusz Kluczkowski	Ostróda	
48 PROGRES DREWNO SP. Z O.O.	Kamieli Duży	
49 KINGWOOD BARTŁOŚCIEK KSEFAS	Rzechów Kolonia	
50 P.P.H. BULTRA SP.Z O.O.	Sopot	
51 N.E.T. WOOD SP. Z O.O.	Białystok	
52 OFM SP. Z O.O.	Dobre Miasto	
53 OLSA SP. Z O.O.	Dubiny	
54 PPHU "TRANS-DREW" SYLWESTER BIEDNAROWSKI	Goloniv	
55 PRZEDES.HANDLOWO USŁUGOWE ZREMB LAS ADRIAN DUBICKI	Szyłemy Kolonia	
56 PPH DARIUSZ WYSZYŃSKI	Stary Dwór	
57 PPHU TARTAK LIGORA RAFAŁ LICZERSKI	Ełbląg	
58 PP H U "JAWY" Jacek Zydek	Myszyńiec	
59 EUROMEBLE SP. Z O.O.	Baroszyce	
60 LUX-TRAK KACPER KRAWCZYK	Piotrzewo	Dobre Miasto Ob. wuj.

OC&N COMPANY SPÓŁKA Z O.O.	Sopot	
62PHU "JAWOR" GRZEGORZ STENKA	Barłomino	
63SKALIK SPÓŁKA JAWNA Kazimierz Skalik i Zofia Skalik	Świątajno	
64FIRMA HANDLOWO USŁUGOWA PIKS Piotr Sitrnicki	Kwidzyn	
65CEZARY PUCHACZ ZAKŁAD PRZEMYSŁU DRZEWEWEGO "LHUI"	Lukta	
66POLWERK Sp. z o.o.	Łęg Starociński 122	
67PPHU "KOCOŃ" SP.J. Kocor K., Kocor J.	Rycerka Górna 228	
68ZAKŁAD WYROBÓW DRZEWIANYCH KAZIMIERZ ABRAMCZYK	Oborczyka	
69BRW COMFORT SP. Z O.O.	Slup	
70MAR.DREW Marcin Gałka	Bystra Podhalańska	
71TSB BARCZEWO Marek Osajda	Rusztajny	
72TARTACZNICTWO SPÓŁKA JAWNA J.T.Sydłowscy	Trzcinie	
73STEKO SP. Z O.O.	Czarnków	
74"TRANSBAL" Dariusz Malicki	Szczytniki	
75ANDRZEJ HANUSIAK TRAK-HAN	Tokarnia	
76MARGARDEN SPÓŁKA Z O. O.	Zielona Góra	
77FIRMA PROD. HANDL.USŁUG. "OLJERCIUS" PANEK LESZEK	Jorkowo	
78AGROKOMPLEKS GERS Sp. z o.o.	Dobre Miasto	Dobre Miasto Miasto
79PH KLIDLA T.GAWLAK,S.GAWLAK SJ	TOKARNA 222	
80FLJAN Karol Mazur	Stara Kiszewa	
81MYTIMBER SPÓŁKA Z O.O.	Rudnice	
82ZAKŁAD TARTACZNY PIOTR DĘBSKI	Kiśmi	
83P.P.H.U PRZEMYSŁAW ZEBROWSKI	Strzemięcze-Oleky	
84PPHU JERPOL Leszek Labuda	Borzestowo	
85DOMINO WOOD S.A.	Czarna Białostocka	
86"BORANA" RENATA BIEDNAROWSKA	Goloniv	
87WALTAMBER Andrzej Wallis	Zalesie	
88FIRMA COMPLEX Bogdan Zawadzki	Wyżembork	
89"AREX" ARIADUSZ KABPK	Tolejn	
90FIRMA PROD. HANDL. USL. Piotr Umiński	Mragowo	
91PAS-OOB SPÓŁKA Z OGRANICZONĄ ODPOWIEDZIALNOŚCIĄ	KLUCZ	
92PRZERÓB DREWNA Arkadiusz Klepas	Rzechów Kolonia	
93MICHAŁ TUREK "DREW TUR"	Jeleniów 10	
94WALISZ ZENON PPHU "WAL-DREW"	Elk	
95KOOPERACJA MARCIN SZULCZO	Włczkowo	Lubomino
96FORNR - OLSA SAWICKA	Hajnowka	
97ABN NATALIA PIKOR	Unisław	
98ARTEX MARIOLA RZECZKOWSKA	Cielmiewko	
99USŁUGI TARTACZNE I STOLARSKIE Szymon Myszkowski	Kuskowo Kmiecce	
100ZAKŁAD PRZEROBU DREWNA CIECZKO BRYGIDA CIECZKO, JERZY CIECZKO	Brodnica	
101TARTAK WIAŻARY SPÓŁKA Z OGRANICZONĄ ODPOWIEDZIALNOŚCIĄ	Brochów Kolonia 5	
102ST. MAJEWSKI SP. Z O.O.	Pruszków	
103GHC SP. Z O.O.	Kaszewiec 5	
104"POLDREW TRADING COMPANY" Spółka z o.o.	Lidzbark	
105GLOSBE WOOD Sp. z o.o.	Jeleniów	
106F.H.U. DREWNO KOMIŃKOWE I OPALOWE Marcin Golec	Henrykowo 76	Ormeta Ob. wuj.
107PPHU "PABLO" PAWEŁ KRZACZEK	Olsztyn	
108PRZEDSIĘWZIĘCIE HANDLOWO- USŁUGOWE "DREWIMPEX"	Biedowo	
109P.P.H.U. DREW-MAX Turek Łukasz	Jeleniów	





Hodowla lasu

HODOWLA LASU	Odnowienia	Pielęgowanie upraw	Czyszczenia	Trzebieże	Suma:
	HA	HA	HA	HA	HA
011 - Lidzbark Warmiński					
022 - Kiwity				2,85	2,85
032 - Lidzbark Warmiński	37,38	100,24	110,69	381,96	630,27
034 - Dobre Miasto Miasto					
035 - Dobre Miasto Ob. wiej.	65,15	180,80	136,12	311,69	693,76
042 - Lubomino	13,07	20,87	12,76	2,85	49,55
055 - Orneta Ob. wiej.					
065 - Jeziorany Ob. wiej.	0,92	2,89	5,59	25,12	34,52
Suma:	116,52	304,80	265,16	724,47	1 410,95



Ochrona lasu

	Ochrona przed gryzoniami	Ochrona przed zwierzyną	Ograniczenie liczebn.szkodliwych owadów	Ograniczenie liczebn.szkodliwych owadów	Ograniczenie liczebn.szkodliwych owadów	Pozostałe zabiegi z zakresu ochrony lasu	Zbiór materiałów prognostycznych
						O-SMIECI	
OCHRONA LASU	HA	HA	HA	M3	SZT	M3	SZT
011 - Lidzbark Warmiński							
022 - Kiwity					1,00		
032 - Lidzbark Warmiński		95,70			4,00		
034 - Dobre Miasto Miasto							
035 - Dobre Miasto Ob. wiej.		202,95					
042 - Lubomino		14,67					
055 - Orneta Ob. wiej.							
065 - Jeziorany Ob. wiej.		5,52					
	170,00	641,73	5 450,00	277,49	75,00	132,00	543,00
Suma:	170,00	960,57	5 450,00	277,49	80,00	132,00	543,00



Ochrona przyrody

- *PROGRAM OCHRONY PRZYRODY na lata 2018-2028 jako kompendium wiedzy w celu zinwentaryzowania i zobrazowania walorów przyrodniczych oraz zagrożeń przyrody, doskonalenia gospodarki leśnej, poprawy warunków i wzbogacania zasobów przyrodniczych ekosystemów leśnych, a w szczególności zachowania różnorodności biologicznej na wszystkich poziomach (genowym, gatunkowym, populacyjnym, ekosystemowym i krajobrazowym*
- *Obszary NATURA 2000: „Kaszuny”, „ Swajnie” – Plan Zadań Ochronnych,*
- *Monitoring aktualnych oraz wyznaczanie nowych stanowisk gatunków chronionych,*
- *Monitoring wszystkich form ochrony przyrody,*
- *Monitoring oraz wyznaczanie nowych pomników przyrody,*
- *wprowadzanie remiz śródleśnych, kształtowanie ekotonów,*
- *Wzmacnianie odporności drzewostanów poprzez wprowadzanie podszytów, drugiego piętra drzewostanu gatunkami rodzimymi.*

Służba Leśna w ramach obowiązków służbowych wykonuje zadania związane z ochroną przyrody.



Gospodarowanie gruntami – zakupy gruntów

Lp.	Gmina	Obręb ew.	Działka nr	Pow. [ha]		
				Leśna	Do zalesienia	Razem
1	Lidzbark Warmiński	Kaszuny	39/1	3,63	0,22	3,85
2	Lidzbark Warmiński	Kaszuny	40/1	2,16	5,42	7,58
3	Lidzbark Warmiński	Kaszuny	42	0,89	0,05	0,94
4	Lidzbark Warmiński	Kaszuny	43/4	3,53	0,16	3,69
						16,06 ha



Działania na rzecz społeczności lokalnych

- *wsparcie inicjatyw społecznych – darowizny dla stowarzyszeń na kwotę 24 175,00 zł*
- *modernizacja i utrzymanie wiat edukacyjnych, ścieżek rowerowych i pieszych*
- *działalność edukacyjna – 10 podmiotów współpracujących, 19 leśników uczestniczących w edukacji leśnej, zajęcia terenowe, spotkania, prelekcje, sadzenie lasu - frekwencja ponad 2000 osób*
- *obszary planowane do objęcia ochroną, prace nad wyznaczeniem lasów o wiodących funkcjach społecznych - OCP „Obszary Cenne Przyrodniczo” w tym „Starolasy I”, „Starolasy II” łącznie ponad 2200 ha lasów.*
- *Udostępnianie dróg leśnych dla okolicznych mieszkańców w celu łatwego przemieszczania się pomiędzy miejscowościami – 30 km.*



Finanse

- przychody nadleśnictwa 29 968 847,35 zł
- koszty nadleśnictwa 29 421 947,44 zł
- wykorzystanie środków FL 361 026,17zł zł
- **podatki i opłaty lokalne 841 878,00 zł**
- VAT zapłacony 5 244 234,00 zł

Rozrachunki z tytułu podatku leśnego	816 852,50
URZĄD GMINY LIDZBARK WARM.-podatek leśny	370 351,00
URZĄD MIASTA I GMINY ORNETA-podatek leśny	384,00
URZĄD MIEJSKI JEZIORANY-podatek leśny	14 935,00
URZĄD GMINY LUBOMINO-podatek leśny	36 124,00
URZĄD MIASTA DOBRE MIASTO-podatek leśny	392 984,00
URZĄD MIEJSKI LIDZBARK WARMIŃSKI	1 302,00
URZĄD GMINY KIWITY	485,00
REJONOWY ZARZĄD INFRASTRUKT.OLSZTYN	287,50
Rozrachunki z tytułu podatku od nieruchomości	11 272,00
URZĄD GMINY LIDZBARK WARM.podat.od nieruchomości	1 541,00
URZĄD MIASTA I GMINY ORNETA-podat.od nieruchomości	
URZĄD MIEJSKI JEZIORANY-podat.od nieruchomości	
URZĄD GMINY LUBOMINO-podat.od nieruchomości	1 436,00
URZĄD MIASTA DOBRE MIASTO-podat.od nieruchomości	7 636,00
URZĄD MIEJSKI LIDZBARK WARMIŃSKI	659,00
URZĄD MIEJSKI LIDZBARK WARM.	
Rozrachunki z tytułu podatku rolnego	13 754,00
URZĄD GMINY LIDZBARK WARM.-podatek rolny	9 025,00
URZĄD MIASTA I GMINY ORNETA-podatek rolny	
URZĄD MIEJSKI JEZIORANY-podatek rolny	36,00
URZĄD GMINY LUBOMINO-podatek rolny	97,00
URZĄD MIASTA DOBRE MIASTO-podatek rolny	4 596,00



Zagrożenia i przeciwdziałanie zagrożeniom

informacja o rozmiarze pozyskania sanitarnego					liczba i powierzchnia pożarów					pozostałe zagrożenia - Kornik ostrozębny i jemiola			PRZEBUDOWA DRZEWOSTANÓW	Przebudowa drzewostanów	Przebudowa drzewostanów	Przebudowa drzewostanów	Suma:		
GMINA	Rębnie sanitarne	Pozyskanie kłeszkowe	Pozyskanie Przygodne	Razem	GMINA	Liczba pożarów	Pow. całk. pożarów (ha)	Pow. pokr. gleby (ha)	Straty finansowe (zł)	GMINA	IPSA (kornik ostrozębny)	JEMIOŁA (na podst. uwag w ROD)	JEMIOŁA (kod uszk. CCH)		PBD-ODN	PBD-ODNL	PBD-ODNRB	HA	
011 - Lidzbark Warmiński					011 - Lidzbark Warmiński					011 - Lidzbark Warmiński				011 - Lidzbark Warmiński					
022 - Kiwity					022 - Kiwity					022 - Kiwity				022 - Kiwity					
032 - Lidzbark Warmiński		125,9		9666,46	9792,36	032 - Lidzbark Warmiński				032 - Lidzbark Warmiński				032 - Lidzbark Warmiński	1,09	2,00	2,45	5,54	
034 - Dobre Miasto Miasto				15,76	15,76	034 - Dobre Miasto Miasto				034 - Dobre Miasto Miasto				034 - Dobre Miasto Miasto					
035 - Dobre Miasto Ob. wiej.		223		8925,41	9148,41	035 - Dobre Miasto Ob. wiej.				035 - Dobre Miasto Ob. wiej.				035 - Dobre Miasto Ob. wiej.	1,74	0,40	7,16	9,30	
042 - Lubomino				1500,74	1500,74	042 - Lubomino				042 - Lubomino				042 - Lubomino			0,87	0,87	
055 - Orneta Ob. wiej.						055 - Orneta Ob. wiej.				055 - Orneta Ob. wiej.				055 - Orneta Ob. wiej.					
065 - Jeziorany Ob. wiej.				312,71	312,71	065 - Jeziorany Ob. wiej.				065 - Jeziorany Ob. wiej.				065 - Jeziorany Ob. wiej.					
				63,19	63,19														
GMINA	348,9		20484,27	20833,17	GMINA				0,00	GMINA	0	0		Suma:	2,83	2,40	10,48	15,71	
										GMINA	0	0							
stwierdzone zagrożenie ze strony patogenów drzew (ha)	DRZEWOSTANY, ABIOTYCZNE DO 20 LAT	DRZEWOSTANY, ABIOTYCZNE POWYŻEJ 20 LAT			DRZEWOSTANY, KRĘGOWCE					SZKODY OD ZWIERZYNY									
	ZMROŻENIA, ZWARZENIA	OBNIŻENIE POZIOMU WÓD, SUSZA	WIATR		GRYZONIE	BÓBR	JELEŃ	ŁOŚ	SARNA	ZAJĄC	Suma:								
011 - Lidzbark Warmiński																			
022 - Kiwity																			
032 - Lidzbark Warmiński		8,95	1,16	0,45	0,07	63,86	41,02	34,17	12,70	0,60	162,98								
034 - Dobre Miasto Miasto																			
035 - Dobre Miasto Ob. wiej.		2,80				93,53	57,24	35,52	8,56		197,65								
042 - Lubomino		2,14				9,26	0,79	1,70	4,15		18,04								
055 - Orneta Ob. wiej.																			
065 - Jeziorany Ob. wiej.						1,83	7,30	12,34			21,47								
Suma:		13,89	1,16	0,45	0,07	168,48	106,35	83,73	25,41	0,60	400,14								



Część III

**Co będzie się działo w nadleśnictwie?
plany 2026**



Pozyskanie drewna

GMINA	Rębne	Przedrębne	Przygodne	Razem	GMINA	M	S	W	Razem
011 - Lidzbark Warmiński					011 - Lidzbark Warmiński				
022 - Kiwity					022 - Kiwity				
032 - Lidzbark Warmiński	7428	28279	5951,31205	41658,31205	032 - Lidzbark Warmiński	1170,98319	25790,88918	14696,43968	41658,31205
034 - Dobre Miasto Miasto					034 - Dobre Miasto Miasto				
035 - Dobre Miasto Ob. wiej.	15722	26958	7113,50711	49793,50711	035 - Dobre Miasto Ob. wiej.	2569,194683	27832,42105	19391,89138	49793,50711
042 - Lubomino	828	1143	328,508025	2299,508025	042 - Lubomino	131,7924159	1071,415619	1096,29999	2299,508025
055 - Orneta Ob. wiej.					055 - Orneta Ob. wiej.				
065 - Jeziorany Ob. wiej.		1510	251,672815	1761,672815	065 - Jeziorany Ob. wiej.	3,029710711	1506,274152	252,3689523	1761,672815
SUMA	23978	57890	13645	95513	SUMA	3875	56201	35437	95513
*Cięcia przygodne zostały rozliczone proporcjonalnie do wielkości planowanego pozyskania w innych rodzajach cięć									
DREWNO OPAŁOWE	pozyskanie (plan - m3)	Cena średnia (zł)	Cena min. (zł)	Cena Max. (zł)					
gałęziówka	3875	39,46043165	35	40					
wałki opałowe	8555	158,3348437	45	191					



Inne zadania gospodarcze

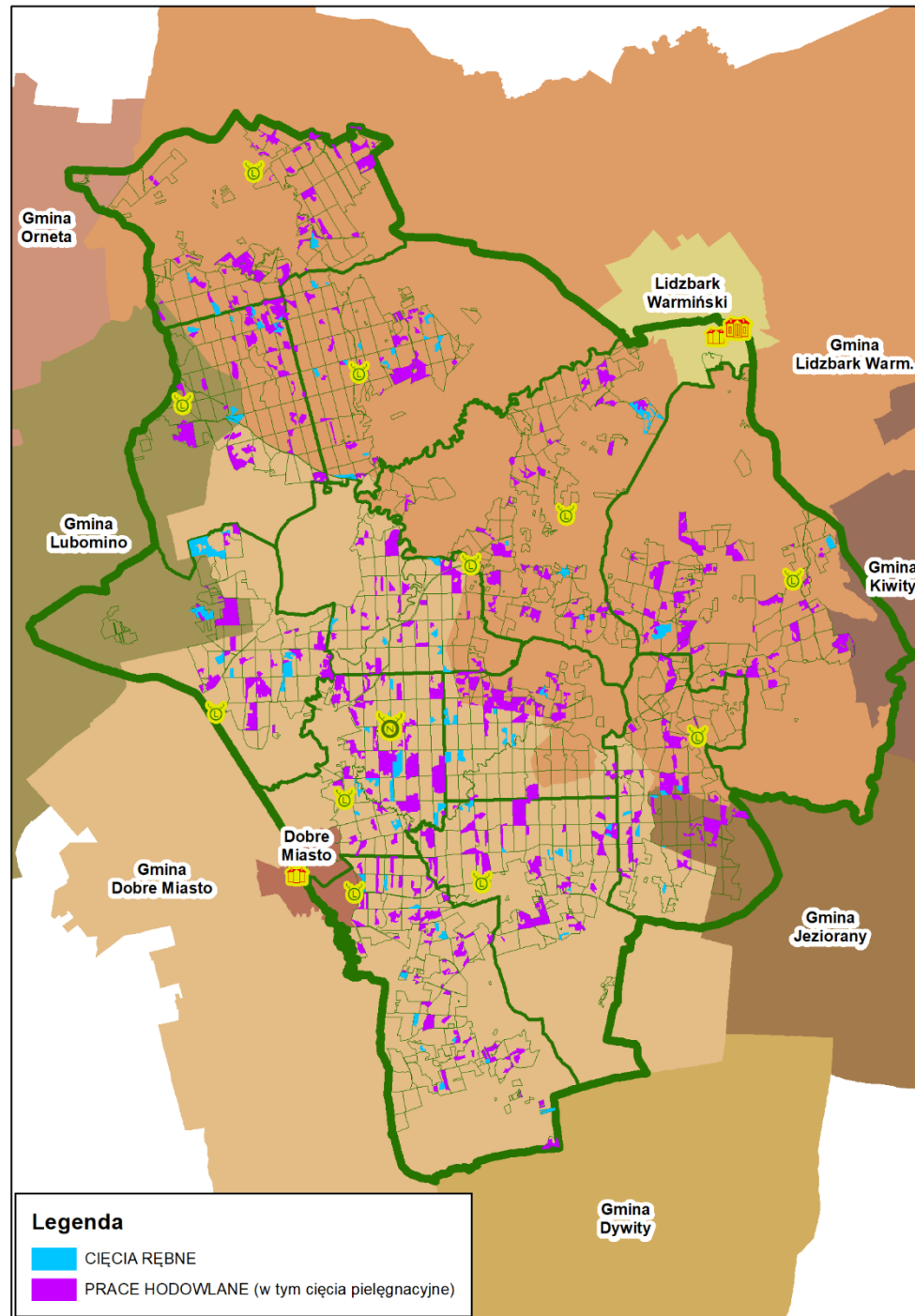
	Odnowienia	Pielęgnowanie upraw	Czyszczenia	Trzebieże	Suma:
	HA	HA	HA	HA	
HODOWLA LASU					
011 - Lidzbark Warmiński					
022 - Kiwity					
032 - Lidzbark Warmiński	24,04	0,00	91,03	570,17	685,24
034 - Dobre Miasto Miasto					
035 - Dobre Miasto Ob. wiej.	44,90	0,00	127,97	576,45	749,32
042 - Lubomino	1,08		43,94	22,71	67,73
055 - Ornetka Ob. wiej.					
065 - Jeziorany Ob. wiej.	1,52		9,33	28,10	38,95
		239,00		6,28	245,28
Suma:	71,54	239,00	272,27	1 203,71	1 786,52



	Ochrona przed gryzoniami	Ochrona przed zwierzyną	Ograniczenie liczebn.szkodliwych owadów	Ograniczenie liczebn.szkodliwych owadów	Ograniczenie liczebn.szkodliwych owadów	Pozostałe zabiegi z zakresu ochrony lasu	Zbiór materiałów prognostycznych
						O-SMIECI	
OCHRONA LASU	HA	HA	HA	M3	SZT	M3	SZT
011 - Lidzbark Warmiński							
022 - Kiwity							
032 - Lidzbark Warmiński		82,68					
034 - Dobre Miasto							
035 - Dobre Miasto Ob. wiej.		192,40					
042 - Lubomino		13,44					
055 - Orneta Ob. wiej.							
065 - Jeziorany Ob. wiej.		3,67					
	380,00	624,00	4 960,00	700,00	95,00	115,00	433,00
Suma:	380,00	916,19	4 960,00	700,00	95,00	115,00	433,00



Lasy Państwowe





Współpraca, ochrona przyrody, wydarzenia

- *Lasos na 100-lecie, wiosenne sadzenie lasu dla wszystkich chętnych,*
- *Bieg po Wichrowskich Lasach – biegi ze współudziałem gminy oraz lokalnych stowarzyszeń,*
- *Bezpieczne wakacje – akcje edukacyjne (zima, lato) wspólnie ze służbami mundurowymi,*

- *obszary planowane do objęcia ochroną, prace nad wyznaczeniem lasów o wiodących funkcjach społecznych - OCP „Obszary Cenne Przyrodniczo” w tym „Starolasy I”, „Starolasy II”.*



Inwestycje

- *Modernizacja dróg leśnych: konserwacja i utrzymanie dróg leśnych oraz udostępnionych do ruchu publicznego*
- *inne większe inwestycje budowlane: utrzymanie istniejących obiektów budowlanych*
- *infrastruktura rekreacyjna : modernizacja i utrzymanie wiat edukacyjnych*



Kontakt

- *Nadleśnictwo Wichrowo, Wichrowo 2, 11-040 Dobre Miasto,*
- *wichrowo@olsztyn.lasy.gov.pl*
- *<https://www.facebook.com/NadlesnictwoWichrowo>*
- *konsultant ds. kontaktów społecznych - Łukasz Ferschke*